

○カキ板の清掃



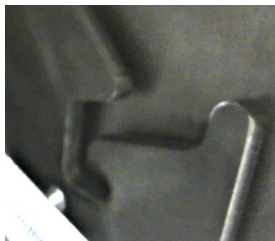
警告 清掃時には必ず機械を停止させて下さい。また、カキ板の先端は鋭くなっていますので、取り扱い時には十分ご注意ください。

●上カキ板の脱着方法



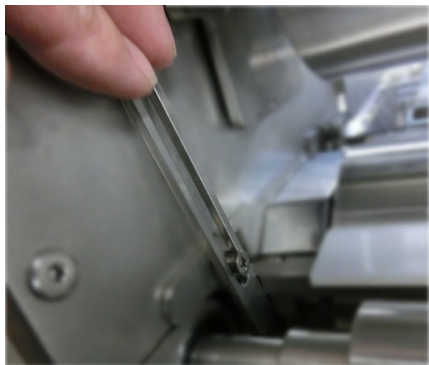
上カキ板を下側に90度もしくは180度回転させロール側に押し込むと外れます。手前側又は奥側の片側が外れたら、外方向に引き抜けば外せます。

取付時は刃先をロールに当てない位置で手前奥の片側ずつ又は両側を押し込めばセット出来ます。刃先がロールに当たるように下側に回して完了です。



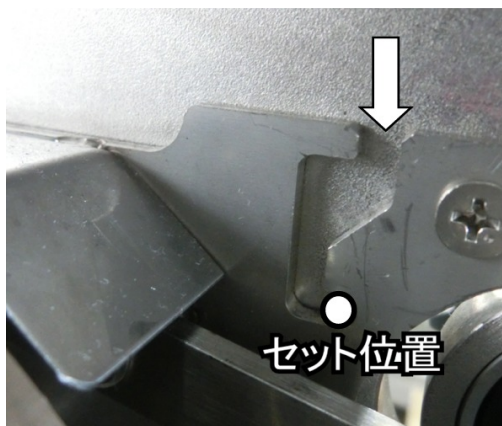
上カキ板取付部の拡大写真です。外す際は奥に押し込むだけ、取付の際は下に押し込むだけで入る構造になっています。

●下カキ板の脱着方法



—はずし方—

1. 作業性をよくするためにハンドルを上げて上ロールを上に移動します。
2. 下カキ板の手前側にあるレバーを引き出します。(左写真)
3. レバーを外側に倒せば手前側が外れます。(上写真)
4. 下カキ板を手前に引いて外してください。



—つけ方—

1. 手前奥側とも矢印の位置にカキ板の端を合わせて刃先をロールに付けて置きます。
2. 手前側・奥側片方ずつもしくは両側同時にセット位置まで押し込んでください。(下写真)
(下側に押し込めばスプリングの働きでセット位置までは自動でセットされます)

▲注意

セット時にカキ板の中央部を押すと変形の可能性がありますので、必ず両端を押してください。

